

# INSTALACIÓN DE MONTAJES PARA DOS APARATOS

El kit de montaje del aparato solo puede usarse para los aparatos eléctricos Vision, y su contenido varía dependiendo del modelo y el tamaño del aparato en el conjunto. Después de desembalar el kit, compruebe con el albarán de entrega que esté completo.

## AJUSTES E INSTALACIÓN DE LOS MONTAJES PARA DOS APARATOS

- Coloque la base (1) en el lugar deseado y utilice las patas de altura regulable para igualarlo en horizontal. (Utilice un nivel de burbuja.)
- Quite la cubierta izquierda (11) del aparato, que estará en la parte inferior del conjunto. A continuación, quite el apoyo compuesto (2) incluido en el kit de montaje. Deslice cada una de las partes del apoyo detrás de los componentes internos, e inserte y apriételo por debajo del tornillo de la pata trasera izquierda.
- Para los montajes 623/623, es necesario quitar la cubierta trasera de ventilación (25). Atornille el apoyo (2) a la superficie de la base.
- Vuelva a colocar la cubierta izquierda.
- Coloque el aparato en la base de forma que las clavijas de la base (17) se introduzcan en los orificios de las patas del aparato (18).
- Quite provisionalmente la bisagra superior de la puerta (9) y la puerta (10).
- Aplique sellador de silicona alrededor de los orificios de aleta y chimenea para sellar contra el agua corriente.
- En el techo del aparato inferior, coloque la placa de refuerzo con clavijas (7).
- Vuelva a colocar la puerta (10).
- Ajuste la puerta de acuerdo con las instrucciones de ajuste de la puerta.

### Para el montaje de dos 0623:

- Deslice el adaptador con la junta (27) en la chimenea del aparato inferior. A continuación, coloque las uniones de plástico en el orden 45° y 90°.

Para montajes 0611/0611 y 0611/1011 con aparatos de gas:

- Deslice la unión con la junta (4) en la chimenea del aparato inferior.
- Para un aparato de gas, deslice la junta (22) en los tornillos de la placa de refuerzo (7) y, a continuación, atornille en el canal de gas externo.

### Además, para ambos conjuntos:

- Coloque el segundo aparato encima del primero de forma que las clavijas de la placa de refuerzo (16) coincidan con los orificios de las patas (19) del aparato superior.
- Utilice las patas de altura regulable para igualar el aparato en posición horizontal. (Utilice un nivel de burbuja.)
- En el conjunto 623/623, deslice el adaptador (27) en el desagüe superior del aparato. Instale la base de chapa metálica (28), inserte el adaptador mencionado anteriormente y atornillelo a la placa de refuerzo (7) con solo un tornillo.
- Conecte la chimenea exterior (5) utilizando el tubo flexible de conexión (12) y las sujeciones (13) y fíjela a la chimenea de ventilación interna (15).
- Atornille las cubiertas de conexión laterales (3, 6, 8) al soporte de la placa de refuerzo colocando primero la cubierta frontal (8), después la cubierta derecha (7) y, a continuación, el orificio (20) incluyendo la junta (21) de la cubierta izquierda (3); enrosque la manguera de pulverización atravesándola y atornille en la cubierta.
- Conecte ambos aparatos al sistema eléctrico y con la unión del desagüe (14) (29) en el desagüe de acuerdo con las instrucciones de instalación.

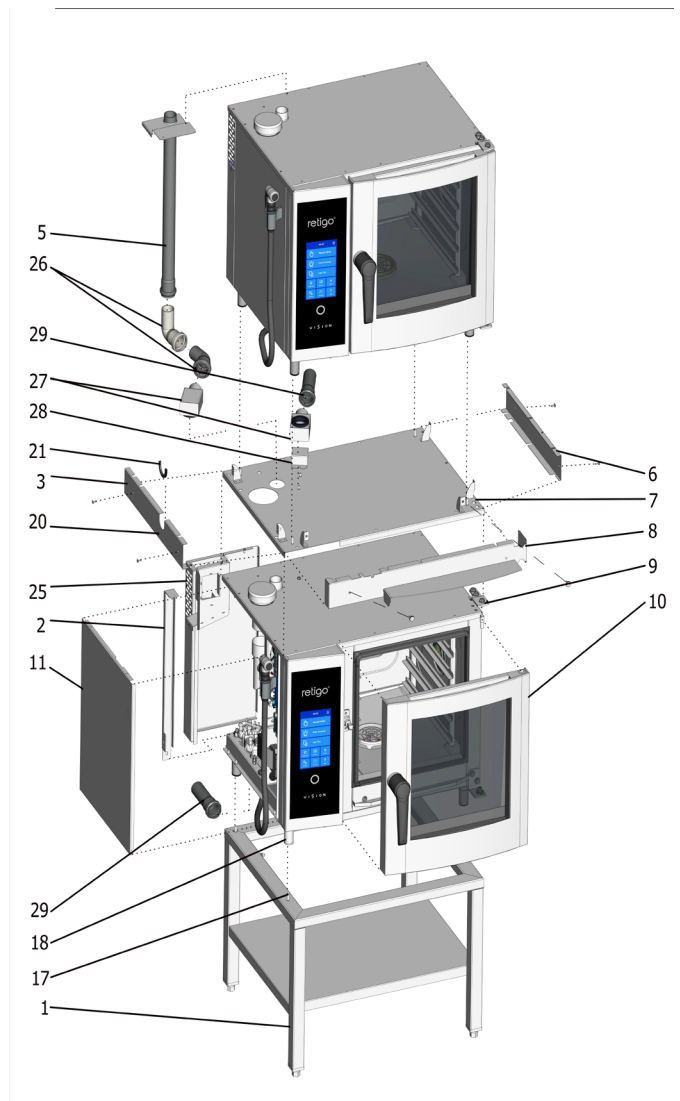


Figura II.24 - Montaje de dos dispositivos 0623 y 0623

**POSICIÓN:** 1 - pedestal bajo el conjunto, 2 - abrazadera, 3 - cubierta de conexión izquierda, 5 - chimenea externa con fijación, 6 - cubierta de conexión derecha, 7 - chapa de refuerzo, 8 - cubierta de conexión frontal, 9 - bisagras superiores de la puerta, 10 - puerta, 11 - cubierta izquierda del aparato inferior, 16 - clavijas de la placa de refuerzo, 17 - patas del pedestal, 18 - patas del aparato inferior, 19 - patas del aparato superior, 20 - orificio para la manguera, 21 - casquillo de goma, 25 - cubierta trasera con ventilación, 26 - uniones de plástico de 45° y 90°, 27 - adaptador, 28 - pedestal de chapa de metal, 29 - tubo de plástico.

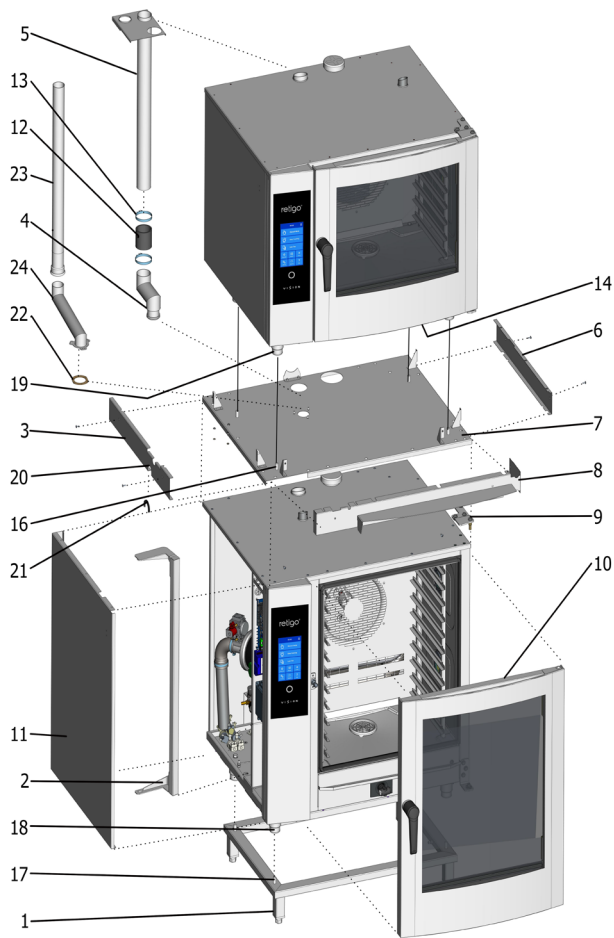


Figura II.25 - Montaje de dos dispositivos eléctricos 0611 y 1011

**POSICIÓN:** 1 - pedestal bajo el conjunto, 2 - abrazadera, 3 - cubierta de conexión izquierda, 4 - unión con junta tórica, 5 - chimenea externa con fijación, 6 - cubierta de conexión derecha, 7 - chapa de refuerzo, 8 - cubierta de conexión frontal, 9 - bisagras superiores de la puerta, 10 - puerta, 11 - cubierta izquierda del aparato inferior, 12 - tubos flexibles de conexión, 13 - pieza de cierre, 14 - unión del desagüe del aparato superior, 15 - chimenea del aparato superior, 16 - clavijas de la placa de refuerzo, 17 - clavijas del pedestal, 18 - patas del aparato inferior, 19 - patas del aparato superior, 20 - orificio para la manguera, 21 - casquillo de goma, 22 - anillo de cierre, 23 - chimenea de gas externa, 24 - acoplamiento de chimenea de humos, 25 - cubierta trasera con ventilación, 26 - uniones de plástico de 45° y 90°, 27 - adaptador, 28 - pedestal de chapa de metal, 29 - tubo de plástico, 30 - montaje de la cubierta, 31- cubierta térmica trasera, 32 - cubierta térmica inferior .

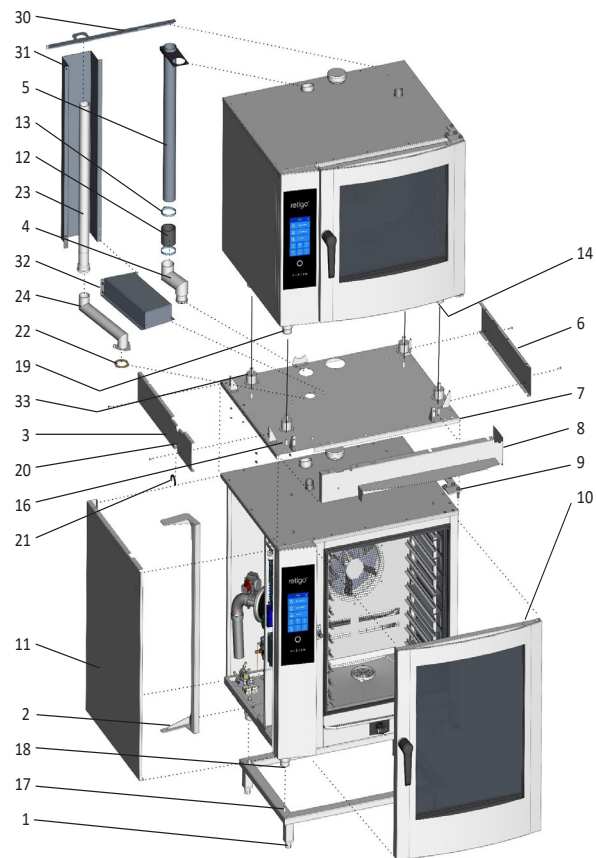


Figura II.25a - Montaje de dos dispositivos de gas 0611 y 1011